

PROJETO HORTAS E COMPOSTAGEM

Incentivar a formação de hortas e compostagem nas unidades de ensino para possibilitar trabalho pedagógico sobre alimentação saudável e a necessidade de ambiente favorável para melhor desenvolvimento de todos os seres vivos.

Ação conjunta com a Subsecretaria de Segurança Alimentar e Nutricional (SUSAN) que realiza formações, presta atendimento técnico, fornece mudas e adubo para criação e manutenção das hortas.



PROJETO PLANTAR BH

Incentivar o plantio de árvores pelos estudantes para possibilitar trabalho pedagógico a fim de conscientizar sobre a importância das plantas para o meio ambiente, para o equilíbrio climático e para nossa própria saúde.

PROJETO JARDINAGEM

O objetivo é que os estudantes desenvolvam a consciência de cuidar das plantas, da escola e do outro. Em parceria com o Jardim Botânico, cada instituição de ensino pode receber até 200 mudas de plantas ornamentais de diversas espécies para criar seu jardim.



PARCEIROS

O Programa ECOESCOLA BH dialoga com outras propostas, campanhas e programas de governo e não governamentais em âmbito municipal e também estadual e nacional, fortalecendo-os e sendo por eles fortalecido, agregando reflexões e práticas educacionais.



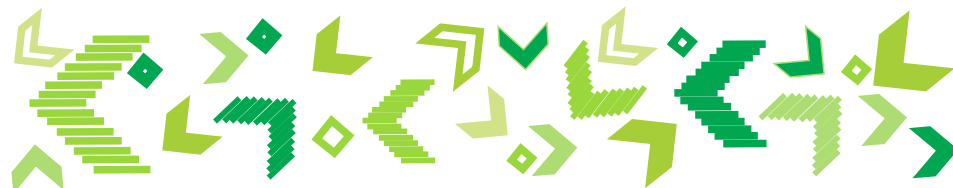
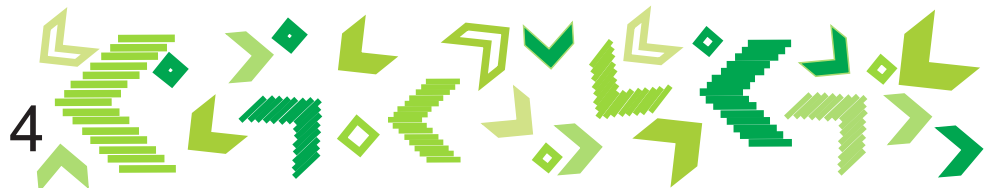
ECOESCOLA BH É O PROGRAMA DE EDUCAÇÃO AMBIENTAL DA SECRETARIA MUNICIPAL DE EDUCAÇÃO DE BELO HORIZONTE, DESDE ABRIL DE 2016.

Secretaria Municipal de Educação - SMED

e-mail: ecoescolabh@edu.pbh.gov.br

Site ECOESCOLA BH:

<https://www.ecoescolabh.com>



PARTICIPAÇÃO

A Direção da instituição de ensino deve indicar um professor (Educador Socioambiental) e um monitor da Escola Integrada (Líder Ambiental) para coordenar o Projeto Socioambiental da unidade escolar e participar das formações oferecidas ao longo do ano.

PROJETO SOCIOAMBIENTAL

A proposta é que cada escola, EMEI e PAEI, de forma autônoma, caminhe na construção de projetos coletivos com ações que envolvam a mudança de hábitos e costumes rumo à sustentabilidade para a melhoria do ambiente.

FORMAÇÕES

Visam a inserir as pessoas no cerne das questões socioambientais do município. A formação aponta princípios e diretrizes a fim de qualificar, fortalecer e instrumentalizar educadores criando condições concretas para a busca de diferentes caminhos éticos, sociais, políticos e de transformação individual e coletiva.

PUBLICAÇÕES

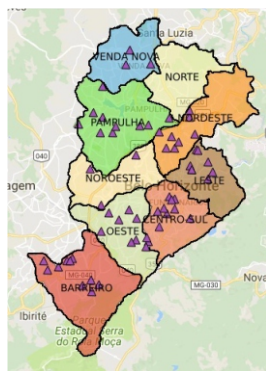
A Revista ECOESCOLA BH tem o objetivo de dar visibilidade ao trabalho das unidades de ensino. Ela reúne relatos de atividades socioambientais desenvolvidas nas instituições, revelando a criatividade e o compromisso das comunidades escolares com o meio ambiente.

O Boletim é publicação mensal e virtual que apresenta informações das ações socioambientais desenvolvidas pelas unidades de ensino e pela SMED.



ECOGEO BH

Sistema de Geoprocessamento com informações geográficas que permite a visualização, gerenciamento, edição, análise e publicação de dados georreferenciados do Programa Ecoescola BH e registro das atividades socioambientais desenvolvidas em cada unidade escolar.



SELO BH SUSTENTÁVEL

incentivar a realização de trabalhos que contribuam para a melhoria das condições ambientais, além de valorizar os profissionais que desenvolvem atividades exemplares, criativas e inovadoras.

O Selo é concedido às escolas e aos demais estabelecimentos de ensino da Prefeitura de Belo Horizonte que atendem simultaneamente aos seguintes critérios:

- redução de 30% em seu consumo de água durante o período de outubro a setembro;
- participação no Programa ECOESCOLA BH, cumprindo frequência mínima de 70% nas atividades e capacitações previstas no cronograma;
- criação e execução de projeto de sustentabilidade na instituição de ensino.



PROJETO COLETA SELETIVA

Estimular atividades de coleta seletiva nas unidades municipais de ensino para possibilitar trabalho pedagógico em relação ao consumo consciente e as consequências da destinação correta dos resíduos para o ambiente e para a saúde.



Ação conjunta com a SLU que disponibiliza caminhão para realizar a coleta do material reciclável destinado às cooperativas de reciclagem.

Parceria com as cooperativas de reciclagem para realizar a coleta seletiva de livros e cadernos usados.

PERCURSOS ambientais



PROJETO PERCURSOS AMBIENTAIS

Visitas escolares a espaços ambientais que favorecem a observação e a problematização dos fenômenos de forma mais concreta.