

PROJETO HORTAS E COMPOSTAGEM

Incentivar a formação de hortas e compostagem nas unidades de ensino para possibilitar trabalho pedagógico sobre alimentação saudável e a necessidade de ambiente favorável para melhor desenvolvimento de todos os seres vivos.

Ação conjunta com a Subsecretaria de Segurança Alimentar e Nutricional (SUSAN) que realiza formações, presta atendimento técnico, fornece mudas e adubo para criação e manutenção das hortas.



PROJETO PLANTAR BH

Incentivar o plantio de árvores pelos estudantes para possibilitar trabalho pedagógico a fim de conscientizar sobre a importância das plantas para o meio ambiente, para o equilíbrio climático e para nossa própria saúde.

PROJETO JARDINAGEM

O objetivo é que os estudantes desenvolvam a consciência de cuidar das plantas, da escola e do outro. Em parceria com o Jardim Botânico, cada instituição de ensino pode receber até 200 mudas de plantas ornamentais de diversas espécies para criar seu jardim.



PARCEIROS

O Programa ECOESCOLA BH dialoga com outras propostas, campanhas e programas de governo e não governamentais em âmbito municipal e também estadual e nacional, fortalecendo-os e sendo por eles fortalecido, agregando reflexões e práticas educacionais.



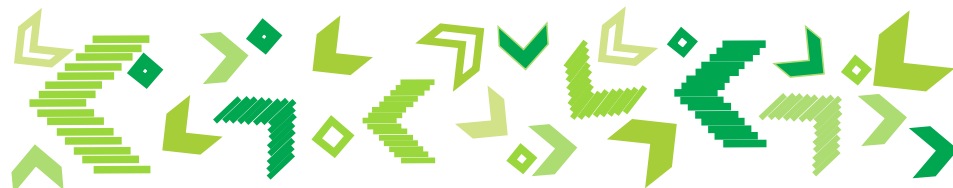
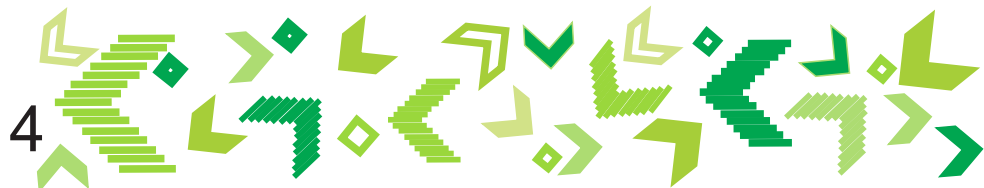
ECOESCOLA BH É O PROGRAMA DE EDUCAÇÃO AMBIENTAL DA SECRETARIA MUNICIPAL DE EDUCAÇÃO DE BELO HORIZONTE, DESDE ABRIL DE 2016.

Secretaria Municipal de Educação - SMED

e-mail: ecoescolabh@edu.pbh.gov.br

Site ECOESCOLA BH:

<https://www.ecoescolabh.com>



PARTICIPAÇÃO

A Direção da instituição de ensino deve indicar um professor (Educador Socioambiental) e um monitor da Escola Integrada (Líder Ambiental) para coordenar o Projeto Socioambiental da unidade escolar e participar das formações oferecidas ao longo do ano.

PROJETO SOCIOAMBIENTAL

A proposta é que cada escola, EMEI e PAEI, de forma autônoma, caminhe na construção de projetos coletivos com ações que envolvam a mudança de hábitos e costumes rumo à sustentabilidade para a melhoria do ambiente.

FORMAÇÕES

Visam a inserir as pessoas no cerne das questões socioambientais do município. A formação aponta princípios e diretrizes a fim de qualificar, fortalecer e instrumentalizar educadores criando condições concretas para a busca de diferentes caminhos éticos, sociais, políticos e de transformação individual e coletiva.

PUBLICAÇÕES

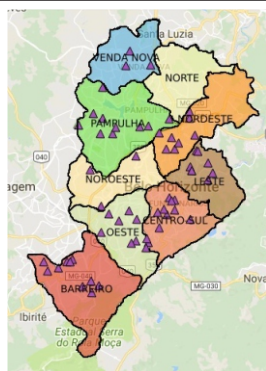
A Revista ECOESCOLA BH tem o objetivo de dar visibilidade ao trabalho das unidades de ensino. Ela reúne relatos de atividades socioambientais desenvolvidas nas instituições, revelando a criatividade e o compromisso das comunidades escolares com o meio ambiente.

O Boletim é publicação mensal e virtual que apresenta informações das ações socioambientais desenvolvidas pelas unidades de ensino e pela SMED.



ECOGEO BH

Sistema de Geoprocessamento com informações geográficas que permite a visualização, gerenciamento, edição, análise e publicação de dados georreferenciados do Programa Ecoescola BH e registro das atividades socioambientais desenvolvidas em cada unidade escolar.



SELO BH SUSTENTÁVEL

incentivar a realização de trabalhos que contribuam para a melhoria das condições ambientais, além de valorizar os profissionais que desenvolvem atividades exemplares, criativas e inovadoras.

O Selo é concedido às escolas e aos demais estabelecimentos de ensino da Prefeitura de Belo Horizonte que atendem simultaneamente aos seguintes critérios:

- reduzir 30% em seu consumo de água durante o período de outubro a setembro;
- participar do Programa ECOESCOLA BH, cumprindo frequência mínima de 70% nas atividades e capacitações previstas no cronograma;
- criar e executar projeto de sustentabilidade na instituição de ensino;
- realizar ações do PREGEE - Plano de Redução de Emissões de Gases do Efeito Estufa com os estudantes e/ou comunidade.



PROJETO COLETA SELETIVA

Estimular atividades de coleta seletiva nas unidades municipais de ensino para possibilitar trabalho pedagógico em relação ao consumo consciente e as consequências da destinação correta dos resíduos para o ambiente e para a saúde.



Ação conjunta com a SLU que disponibiliza caminhão para realizar a coleta do material reciclável destinado às cooperativas de reciclagem.

Parceria com as cooperativas de reciclagem para realizar a coleta seletiva de livros e cadernos usados.

PERCURSOS ambientais



PROJETO PERCURSOS AMBIENTAIS

Visitas escolares a espaços ambientais que favorecem a observação e a problematização dos fenômenos de forma mais concreta.